



Abfuhrkalender 2010

Maria Lanzendorf



Sehr geehrte Damen und Herren!

Ich freue mich, Ihnen den Abfuhrkalender 2010 vorstellen zu dürfen. Neben allgemeinen Informationen finden Sie auf den beiden Innenseiten wie gewohnt die Abfuhrtermine. Ich wünsche Ihnen und Ihrer Familie alles Gute für das Jahr 2010.

Vbgm. Gerhard Frauenberger
Verbandsobmann

Bereitstellung der Abfallbehälter

Bitte die Abfallbehälter (Mülltonnen, Gelbe Säcke) am Abfuhrtag bis spätestens 6.00 Uhr bereitstellen. Nach erfolgter Entleerung bitte die Mülltonnen wieder aufs eigene Grundstück zurückstellen.

Überfüllte Mülltonnen

Leider müssen die Entsorgungsfirmen dem Abfallverband immer wieder überfüllte Mülltonnen melden. Der Deckel der Mülltonne darf maximal 5-10 cm geöffnet sein. Ist mehr Müll "aufgehäuft", ist die Müllabfuhr berechtigt, diesen Müll aus dem Behälter zu nehmen und liegen zu lassen.

Warum wird das so streng gehandhabt?

Die Gebühr für die Restmüll- und Biomüllentsorgung berechnet sich nach dem Volumen der Behälter. Wird dieses Volumen "überstrapaziert", muss die Allgemeinheit dafür aufkommen. Der Abfallverband Schwechat bietet aber eine einfache Lösung an: Restmüll- und Grünschnittsäcke.

Diese sind am Gemeinde- bzw. Stadtamt und beim Abfallverband Schwechat erhältlich. Den Restmüllsack am Tag der Abfuhr bitte gemeinsam mit der Restmülltonne bereitstellen. Den Grünschnittsack am Tag der Bioabfuhr bitte bei einer

Biotonne (muss nicht die eigene sein) dazu stellen - achten Sie bitte darauf, dass keine Abfälle daneben fallen.

Getränkepackerl (BAG)

Getränkekartons (Saftpackerl, Milchpackerl) werden im Auftrag der ÖKO-BOX Sammel-GmbH ab Haushalt abgeholt. Sie können auch am Abfallsammelzentrum abgegeben werden. Zusätzlich gibt es die Möglichkeit, BOXEN für Getränkekartons bei den Postämtern kostenlos abzugeben. Dafür sind eigene Sammelboxen aus einem stärkeren Karton bei den Postämtern erhältlich. Falls Ihr BAG zum angegebenen Termin nicht abgeholt wird, wählen Sie bitte die

Hotline der ÖKO-Box Sammel-GmbH

Tel: 0800/22 66 00 www.oekobox.at

Termine 2010: jeder 4. Dienstag im Monat

26. Jänner, 23. Februar, 23. März, 27. April, 25. Mai, 22. Juni, 27. Juli, 24. August, 28. September, 27. Oktober, 23. November, 28. Dezember

Müllabfuhrtermine per Handy

Das kostenlose SMS-Erinnerungsservice des AWS nutzen bereits ca. 2.500 Haushalte. Per SMS können Sie sich über Ihr Handy an den jeweils bevorstehenden Abfuhrtermin erinnern lassen. Sie brauchen sich dazu nur auf unserer Homepage www.abfallverband.at/schwechat eintragen und uns Ihre Daten sowie die Mobiltelefonnummer bekannt geben. Nach erfolgter Anmeldung erhalten Sie jeweils einen Tag vor dem Abfuhrtermin ein kurzes SMS direkt auf Ihr Handy.



Trennhilfen

(am Gemeindeamt erhältlich)

Restmüllsack 60 l	€ 3,00
Grünschnittsack 110 l	€ 2,20
Biotonneneinstecksack 120 l, 10 Stk.	€ 7,00
Biotonneneinstecksack 240 l, 10 Stk.	€ 11,00
Kompostierbares Sackerl für Kompostkübel, 8 l, 26 Stk.	€ 4,00
Kompostkübel 8 l	€ 2,60

NÖLI, Sammelkübel für Altspisefett	kostenlos
Gelbe Säcke	kostenlos
leere Öko-BAGs	kostenlos



Informationen

Gemeindeverband für Abfallwirtschaft im Raum Schwechat

Hauptplatz 5
2432 Schwadorf
Telefon: 02230/2418
FAX: 02230/2418-8

e-mail: info@avschwechat.at
Internet: www.abfallverband.at/schwechat
Trenn - ABC: www.trennabc.at





Abfuhrkalender 2010

Maria Lanzendorf



Abfallsammel-
zentrum

Wiener-
straße 24

Dienstag
14-18 Uhr

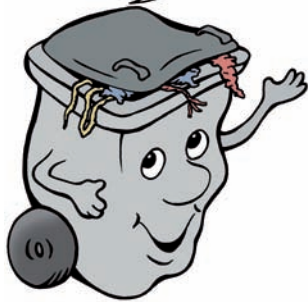
2. Samstag
im Monat
08-12 Uhr

Faschingsdienstag
16.02.2010,
und
Allerseelen
02.11.2010
geschlossen



Januar		Februar		März		April		Mai		Juni	
Fr 1	Neujahr	Mo 1		Mo 1		Do 1		Sa 1	Staatsfeiertag	Di 1	
Sa 2		Di 2	GT	Di 2	GS GT	Fr 2	BIO	So 2		Mi 2	
So 3		Mi 3		Mi 3		Sa 3		Mo 3		Do 3	Fronleichnam
Mo 4	RMG GT	Do 4		Do 4		So 4	Ostersonntag	Di 4		Fr 4	BIO RM
Di 5		Fr 5	BIO	Fr 5	BIO	Mo 5	Ostermontag	Mi 5		Sa 5	
Mi 6	Hl. 3 Könige	Sa 6		Sa 6		Di 6		Do 6		So 6	
Do 7		So 7		So 7		Mi 7	GS	Fr 7	BIO RM	Mo 7	AP
Fr 8	BIO	Mo 8		Mo 8		Do 8		Sa 8		Di 8	
Sa 9		Di 9		Di 9		Fr 9	RM	So 9		Mi 9	
So 10		Mi 10		Mi 10		Sa 10		Mo 10		Do 10	
Mo 11		Do 11		Do 11		So 11		Di 11	APG GS	Fr 11	BIO
Di 12		Fr 12	RM	Fr 12	RM	Mo 12	AP	Mi 12		Sa 12	
Mi 13		Sa 13		Sa 13		Di 13		Do 13	Christi Himmelfahrt	So 13	
Do 14		So 14		So 14		Mi 14		Fr 14	BIO	Mo 14	
Fr 15	RM	Mo 15	AP	Mo 15		Do 15		Sa 15		Di 15	GS
Sa 16		Di 16		Di 16	APG	Fr 16	BIO	So 16		Mi 16	
So 17		Mi 17		Mi 17		Sa 17		Mo 17		Do 17	
Mo 18		Do 18		Do 18		So 18		Di 18		Fr 18	BIO RMG
Di 19	APG	Fr 19	BIO	Fr 19	BIO	Mo 19		Mi 19		Sa 19	
Mi 20		Sa 20		Sa 20		Di 20		Do 20		So 20	
Do 21		So 21		So 21		Mi 21		Fr 21	BIO RMG	Mo 21	
Fr 22	BIO	Mo 22		Mo 22		Do 22		Sa 22		Di 22	GT
Sa 23		Di 23		Di 23		Fr 23	RMG	So 23	Pfingstsonntag	Mi 23	
So 24		Mi 24		Mi 24		Sa 24		Mo 24	Pfingstmontag	Do 24	
Mo 25		Do 25		Do 25	RMG	So 25		Di 25		Fr 25	BIO
Di 26	GS	Fr 26	RMG	Fr 26		Mo 26		Mi 26	GT	Sa 26	
Mi 27		Sa 27		Sa 27		Di 27	GT	Do 27		So 27	
Do 28		So 28		So 28		Mi 28		Fr 28	BIO	Mo 28	
Fr 29	RMG			Mo 29		Do 29		Sa 29		Di 29	
Sa 30				Di 30	GT	Fr 30	BIO	So 30		Mi 30	
So 31				Mi 31				Mo 31			

Das darf in die Restmülltonne!



Geschirr, Kehrlicht, Fensterscheiben, Spiegel, Glühbirnen, Windeln, Staubsaugerbeutel, kaputte Kleidung, Zigarettenstummel, Kohlenasche, alle Kunststoffe (außer Flaschen) ...

Das darf nicht in die Restmülltonne!



Problemstoffe, verwertbare Altstoffe (Metallverpackungen, Papier, Plastikflaschen, Altglas,...), Grünschnitt, Elektroaltgeräte, ...

Juli		August		September		Oktober		November		Dezember	
Do 1		So 1		Mi 1		Fr 1	BIO	Mo 1	Allerheiligen	Mi 1	
Fr 2	BIO RM	Mo 2	AP	Do 2		Sa 2		Di 2		Do 2	
Sa 3		Di 3		Fr 3	BIO	So 3		Mi 3		Fr 3	RMG
So 4		Mi 4		Sa 4		Mo 4		Do 4		Sa 4	
Mo 5		Do 5		So 5		Di 5	GS	Fr 5	RMG	So 5	
Di 6	APG	Fr 6	BIO	Mo 6		Mi 6		Sa 6		Mo 6	
Mi 7		Sa 7		Di 7		Do 7		So 7		Di 7	GT
Do 8		So 8		Mi 8		Fr 8	BIO RMG	Mo 8		Mi 8	Maria Empfängnis
Fr 9	BIO	Mo 9		Do 9		Sa 9		Di 9	GS GT	Do 9	
Sa 10		Di 10		Fr 10	BIO RMG	So 10		Mi 10		Fr 10	BIO
So 11		Mi 11		Sa 11		Mo 11		Do 11		Sa 11	
Mo 12		Do 12		So 12		Di 12	GT	Fr 12	BIO	So 12	
Di 13		Fr 13	BIO RMG	Mo 13		Mi 13		Sa 13		Mo 13	
Mi 14		Sa 14		Di 14	GT	Do 14		So 14		Di 14	GS
Do 15		So 15	Maria Himmelfahrt	Mi 15		Fr 15	BIO	Mo 15		Mi 15	
Fr 16	BIO RMG	Mo 16		Do 16		Sa 16		Di 16		Do 16	
Sa 17		Di 17	GT	Fr 17	BIO	So 17		Mi 17		Fr 17	RM
So 18		Mi 18		Sa 18		Mo 18		Do 18		Sa 18	
Mo 19		Do 19		So 19		Di 19		Fr 19	RM	So 19	
Di 20	GT	Fr 20	BIO	Mo 20		Mi 20		Sa 20		Mo 20	
Mi 21		Sa 21		Di 21		Do 21		So 21		Di 21	APG
Do 22		So 22		Mi 22		Fr 22	BIO RM	Mo 22	AP	Mi 22	
Fr 23	BIO	Mo 23		Do 23		Sa 23		Di 23		Do 23	
Sa 24		Di 24		Fr 24	BIO RM	So 24		Mi 24		Fr 24	BIO
So 25		Mi 25		Sa 25		Mo 25	APG	Do 25		Sa 25	Christtag
Mo 26		Do 26		So 26		Di 26	Nationalfeiertag	Fr 26	BIO	So 26	Stefanitag
Di 27	GS	Fr 27	BIO RM	Mo 27	AP	Mi 27		Sa 27		Mo 27	
Mi 28		Sa 28		Di 28		Do 28		So 28		Di 28	
Do 29		So 29		Mi 29		Fr 29	BIO	Mo 29		Mi 29	
Fr 30	BIO RM	Mo 30		Do 30		Sa 30		Di 30		Do 30	
Sa 31		Di 31	APG GS			So 31				Fr 31	RMG

RM Restmülltonne (120l, 240l, 360l, 770l, 1.100l)

AP Altpapier-tonne (240l, 1.100l)

GS Gelber Sack

BIO Biotonne (120l, 240l)

RMG Restmüllgroßraumtonne (360l, 770l, 1.100l)

APG Altpapiergroßraumtonne (1.100l)

GT GelbeTonne (240l, 1.100l)

Sperrmüll sind jene Abfälle, die aufgrund ihrer Größe oder ihres Gewichts nicht in die Restmülltonne passen.

Beim ASZ wird Sperrmüll, aber kein Restmüll übernommen!

So macht Abfallwirtschaft Sinn.

www.abfallverband.at/schwechat

Abfallsammelzentrum

Übernahme von sperrigen Abfällen, Elektroaltgeräten, Baum- und Strauchschnitt, Altspisefett sowie Problemstoffen in Haushaltsmengen von privaten Haushalten oder damit ähnlichen Einrichtungen. Bitte die Übernahme tarife für bestimmte Abfälle beachten.

Die wichtigsten Übernahmetarife

Altöl (Motoröl)

bis zu 5 Liter **kostenlos**
pro zusätzlichem Liter € 0,30

Asbestabfälle (Eternit)

bis 10m² **kostenlos**
größere Mengen werden nicht übernommen

Baum- u. Strauchschnitt

eine Haushaltsmenge (= bis zu 2 m³) **kostenlos**
pro zusätzlichem m³ € 7,20

Wurzelstock

30 - 50 cm Durchmesser € 18,20
50 - 80 cm Durchmesser € 51,00

*Definition einer Kleinmenge: ein kleiner Anhänger (1m x 1m, ohne Aufbau), ein Kofferraum oder zwei Scheibtruhen, max. 1/2 m³

Bauschutt
eine Kleinmenge* **kostenlos**
pro zusätzlicher Kleinmenge € 3,60
Hinweis: Übernahme von max. 1 m³

Grünschnitt
(Rasenschnitt od. kleinvolumige Gartenabfälle)
eine Kleinmenge* **kostenlos**
pro zusätzlicher Kleinmenge € 3,60

Kühlgeräte

Nachtspeicherofen

Ölradiator

Reifen

PKW, 5 Stk., mit oder ohne Felge **kostenlos**
PKW, pro weiterem Stk. ohne Felge € 2,53
PKW, pro weiterem Stk. mit Felge € 7,23
LKW, pro Stk. € 13,60
LKW, mit Felge pro Stk. € 22,40
LLKW, pro Stk. € 6,40
LLKW, mit Felge pro Stk. € 12,00

Traktorreifen (bis 1,2 m), pro Stk. € 24,00
Traktorreifen (ab 1,2 m), pro Stk. € 56,00

Sperrmüll
bis zu 2 m³ **kostenlos**
pro begonnener zusätzlicher
Haushaltsmenge (2 m³) € 19,90

Styropor
bis zu 2 m³ **kostenlos**
pro zusätzlichem m³ € 5,50

Wärmepumpe
€ 40,00

Sämtliche Preise incl. 10 % USt.

Kostenlose Abgabe von:

Altspisefett, -öl (NÖLI), Kanister, Alu-Verpackungen, Kartonagen, Elektroaltgeräten, Alteisen, Getränkekartons, Kübel, PET-Getränkeflaschen, Röntgenbilder, Dosen, CDs, ...



AWS-Card

Berechtigt zur Benützung des
Abfallsammelzentrums in Ihrer Gemeinde

GEMEINDEVERBAND
FÜR ABFALLWIRTSCHAFT IM RAUM
SCHWECHAT

Max Mustermann
Mustergasse 12/2/3
1234 Musterort

NICHT VERGESSEN!

Diese Karte ist nicht übertragbar (ausgenommen Haushaltsmitglieder).

Bitte bei jedem Besuch des Abfallsammelzentrums
mitbringen und dem Personal vorweisen.

Ihr Team



Jürgen Maschl
Geschäftsführer



DI Monika Kirchmeyer
Abfallberatung,
Öffentlichkeitsarbeit



Alfred Halmetschlager
Buchhaltung,
Lohnverrechnung, EDV



Irene Habiger
Abgabenverwaltung
(Fischamend, Gerasdorf,
Haslau-Maria Ellend)



Christa Podlaha
Abgabenverwaltung
(Ebergassing, Gramatneusiedl,
Kleinneusiedl, Moosbrunn,
Schwechat)



Daniela Langhammer
Abgabenverwaltung
(Himberg, Lanzendorf,
Leopoldsdorf,
Maria Lanzendorf,
Rauchenwarth, Schwadorf,
Zwölfaxing)



Monika Laczni
Sekretariat



Gerhard Maschl
Wirtschaftshofleiter



Helmut Neugebauer
Wirtschaftshof



Karl Holzweber
Wirtschaftshof